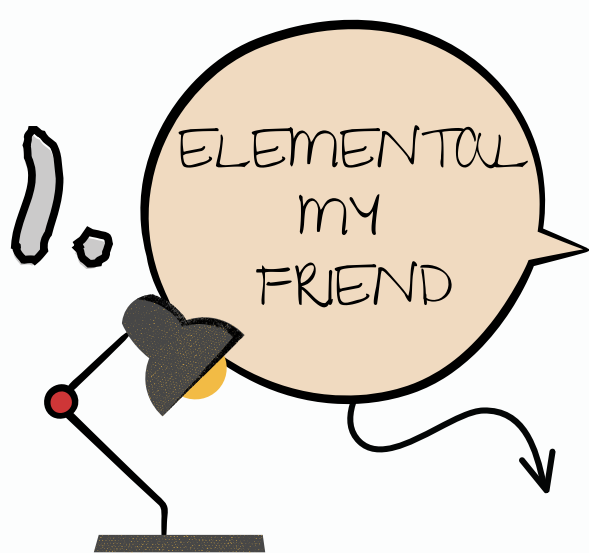




TOOL #2

PROJECT CHARTER + 8D



Como los auténticos detectives, debes analizar concienzudamente la escena del crimen... solo así pillarás al asesino. Solo que nuestro asesino no es de carne y hueso, sino un problema que debemos solucionar

Hay muchas herramientas de análisis inicial, que te sirven para poner en contexto el problema. Puedes utilizar una o varias, pero es fundamental que inviertas tiempo en esta fase.

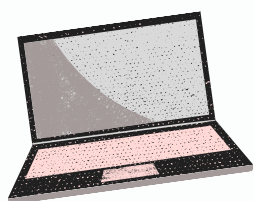
2.

VARIEDAD

3.

PROJECT CHARTER

Con esta herramienta podrás hacer un análisis inicial y establecer el contexto en el que tiene lugar el problema, fijar objetivos e indicadores económicos.

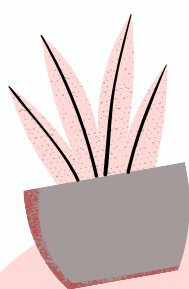


Esta herramienta establece un itinerario para la resolución de un problema y te ayudará a seguir una metodología ordenada y efectiva. Sigue los pasos y encontrarás la causa raíz

4.

8D

TRUCO TOP



El equipo debe ser multidisciplinar, porque un problema siempre lo es. Habrá muchas ideas que surjan fuera de contexto o de tiempo. El líder debe canalizarlas y asegurar que no se pierdan.